

# Les Modul'Pro 2022



**Modul'  
Pro**

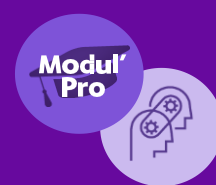


Référénts  
handicap

**Modules d'Appui à la  
Professionnalisation des  
Référénts Handicap en  
Entreprise**

**Délégation Régionale Provence Alpes Côte d'Azur et Corse**

# Objectifs des Modul'Pro



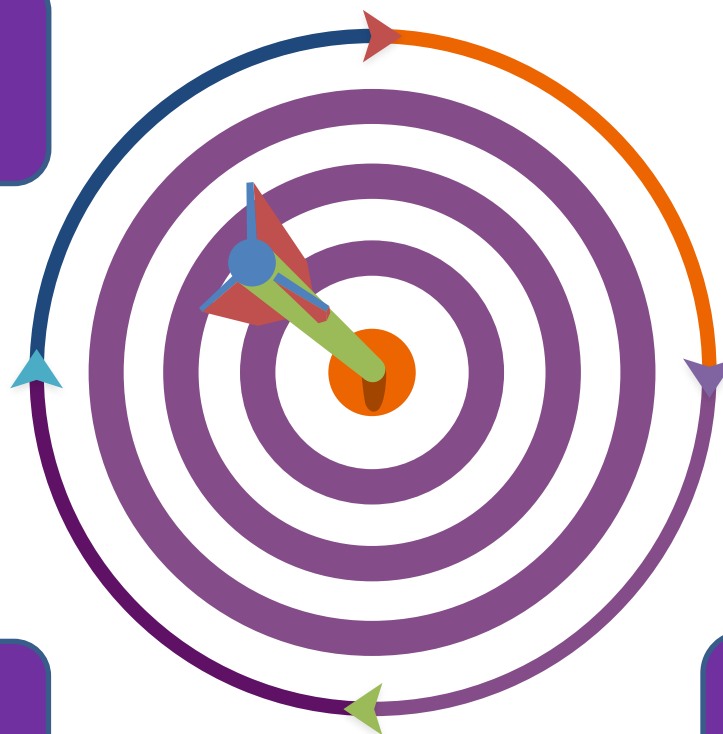
L'offre de Modul'Pro  
pour les référents  
Handicap en entreprise  
2022

## Objectif 1

Acquérir les  
connaissances de base  
sur le handicap au travail

## Objectif 2

Intégrer le sujet du  
handicap dans les enjeux  
RH des entreprises



## Objectif 4

S'approprier les mesures  
légales de l'OETH et les  
nouvelles modalités de  
déclaration

## Objectif 3

Permettre aux référents  
handicap en entreprise de  
réaliser leur mission auprès  
des travailleurs handicapés  
de leur entreprise

## 4 modules de 3 heures en format digital animés par l'Agefiph Paca/Corse

- **Modul'Pro 1** : Les connaissances de base du handicap au travail
- **Modul'Pro 2** : Les missions du référent handicap en entreprise
- **Modul'Pro 3** : Intégrer une procédure de maintien dans l'emploi et établir un plan d'action dans son organisation
- **Modul'Pro 4** : Maîtriser l'Obligation d'Emploi des Travailleurs Handicapés et ses modalités d'application

## Les connaissances de base du handicap au travail

- De la catégorisation à la discrimination
- Les différents types de handicap
- Les fondamentaux de la loi Handicap
- La Reconnaissance Qualité Travailleur Handicapé : démarches et éléments pour convaincre

## Les missions du référent handicap en entreprise

- Le rôle du référent Handicap
- Les 6 axes d'une politique emploi et handicap
- Axes sensibilisation / formation / information / communication
- Axes recrutement et intégration

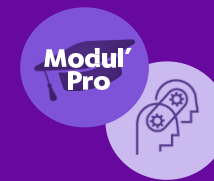
## Intégrer une procédure de maintien dans l'emploi et établir un plan d'action dans son organisation

- La définition et les enjeux du maintien dans l'emploi
- Les étapes du maintien dans l'emploi
- Les acteurs mobilisables et les dispositifs d'aides

## Maîtriser l'Obligation d'Emploi des Travailleurs Handicapés et ses modalités d'application

- Nouvelles modalités de déclaration
- Le parcours du déclarant
- L'accompagnement des entreprises

# Dates des sessions



L'offre de Modul'Pro  
pour les référents  
Handicap en entreprise  
2022

## 1<sup>er</sup> Semestre 2022

### SESSION 1

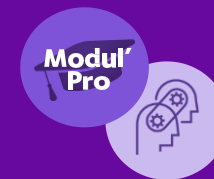
Module 1	22 Février	Après-midi
Module 2	28 Mars	Après-midi
Module 3	25 Avril	Après-midi
Module 4	24 Mai	Matin

### SESSION 2

Module 1	24 Mars	Après-midi
Module 2	12 Avril	Matin
Module 3	17 Mai	Matin
Module 4	2 Juin	Matin



# Dates des sessions



L'offre de Modul'Pro  
pour les référents  
Handicap en entreprise  
2022

## 2<sup>ème</sup> Semestre 2022

### SESSION 3

Module 1	15 Septembre	Après-midi
Module 2	27 Septembre	Matin
Module 3	13 Octobre	Après-midi
Module 4	25 Octobre	Matin

### SESSION 4

Module 1	18 Octobre	Matin
Module 2	22 Novembre	Matin
Module 3	1 <sup>er</sup> Décembre	Après-midi
Module 4	15 Décembre	Après-midi

# Pour s'inscrire...



L'offre de Modul'Pro  
pour les référents  
Handicap en entreprise  
2022

## MODULES DELIVRES PAR L'AGEFIPH PACA/CORSE

[JE M'INSCRIS](#)

*Si aucune de ces dates ne vous convient,  
voici la programmation inter-région  
proposée par l'Agefiph au niveau national :*

[Modul'Pro 1](#)

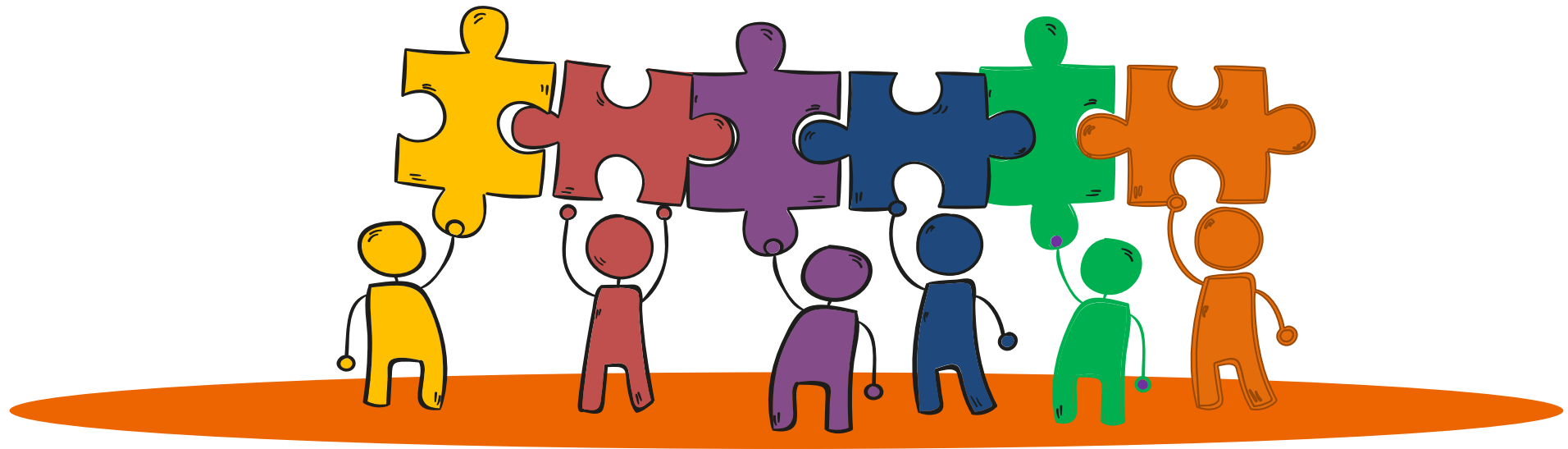
[Modul'Pro 2](#)

[Modul'Pro 3](#)

[Modul'Pro 4](#)



# L'équipe Conseil & Accompagnement des entreprises à votre disposition



**Brice  
lafrate**

**Laurent  
Millet**

**Amélie  
Tritz**

**Corinne  
Toussaint**

**Fabiola  
Beriziky**

**Sandrine  
Borelly**

Si vous souhaitez un conseil personnalisé pour accompagner le  
développement de votre politique handicap

n'hésitez pas à solliciter l'équipe de Chargés de mission Entreprises  
de l'Agefiph Paca/Corse

[entreprises.paca-corse@agefiph.asso.fr](mailto:entreprises.paca-corse@agefiph.asso.fr)